

## ¿QUIEN SOY YO?

■ Tal vez sea el concurso más antiguo de nuestra televisión. Con interregnos, por supuesto. Y esos largos períodos en que el programa ha estado ausente de las pantallas ha servido para que se le recuerde y se le añore, de tal modo que cada vez que reaparece cuenta con una fiel teleaudiencia.

Sea por cálculo o por hechos fortuitos "¿Quién soy yo?" ha tenido el mérito de no agotarse con prolongadas emisiones y saber renovarse cada vez que vuelve a aparecer, manteniendo sus características básicas.

Lo interesante, a nuestro juicio, de este espacio es que los participantes estables en él

# telecritico

han sabido crearse un personaje y actuar conforme a él. El Padre Ruiz Tagle, pasa a ser en este concurso "el cura" y representa su papel que se le sigue con simpatía. Otro tanto se puede decir de Marta Blanco que, no obstante estar en calidad de escritora, proyecta una personalidad de actriz. Jorge Romero hace también su personaje con sutil humor y la nueva integrante del programa, Rosita Salaverry, ya está proyectando su personalidad con el mismo interés de los demás.

Enrique Bravo Mena-

dier es quizás el hombre de radio que con mayor inteligencia ha sabido adaptarse al medio televisivo. Como animador del programa, también representa su papel que difiere ostensiblemente de los estereotipos de los animadores de concurso. Diríase que así como en la novela moderna hay antihéroes, Bravo Menadier es el antianimador. Y lo hace muy bien. Para completar este cuadro amable, está Agustín Inostroza, que mantiene ese tono de difícil informalidad que preside todo el programa.

Esto es lo que es aparente en los televisores, pero hay un mérito que se advierte y que va más allá de la emisión del programa. La seriedad en la preparación de éste que hace presumir un trabajo acucioso y que se refleja en la participación del público que difiere grandemente de otros concursos. La selección de estos participantes está hecha a conciencia y fácilmente ellos se integran al clima de informal simpatía que preside todo el programa.

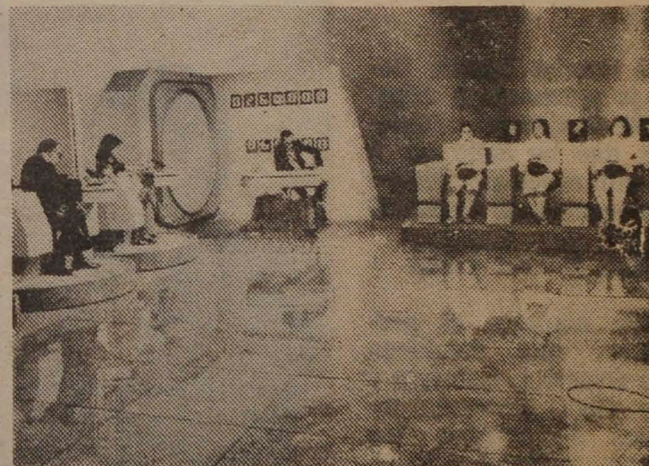
Hay, sin embargo, algunas secciones que no han alcanzado el mismo interés que otras. En la selección del personaje cuya identidad deben descubrir los participantes premunidos

de máscaras, ha habido algunos que no han presentado una caracterización convincente y otro tanto sucede con el personaje disfrazado que, en algunos casos, no tiene el grado de popularidad necesario como para ser recono-

cido fácilmente por la teleaudiencia.

Con todo, "¿Quién soy yo?" es uno de los programas concursos atractivos que ofrece nuestra televisión y eso es, ciertamente, un mérito plausible.

Gasparin



■ "¿Quién soy yo?", programa concurso que conduce Enrique Bravo Menadier, en Canal Nacional, los lunes.